



**Zastosowanie:**

Pompy te są przeznaczone do pompowania substancji, w których wielkość zanieczyszczeń nie przekracza 2-3 mm.

Części hydrauliczne pompy takie jak: mosiężny wirnik oraz wałek wykonany z odlewu żeliwnego przeznaczone są do pompowania wody, emulsji chłodzących, substancji olejowych oraz substancji o maksymalnej lepkości 3°Engler (21 CST) oraz temperaturze nie przekraczającej 90°C.

Stosowane w sytuacjach, kiedy nie ma miejsca na pokrywie zbiornika.

Standardowo mocowanie pompek z boku zbiornika, tak aby ciecz mogła wpłynąć prosto do otworu ssącego (patrz rysunek).

W przypadku dużych zabrudzeń cieczy zaleca się okresowe usunięcie osadu ze zbiornika przed użyciem pompy.

Aby zapewnić długą żywotność pompy nie należy stosować pompy na sucho.

**Inne zastosowania wymagają uzgodnień z działem technicznym lub dystrybutorem.**

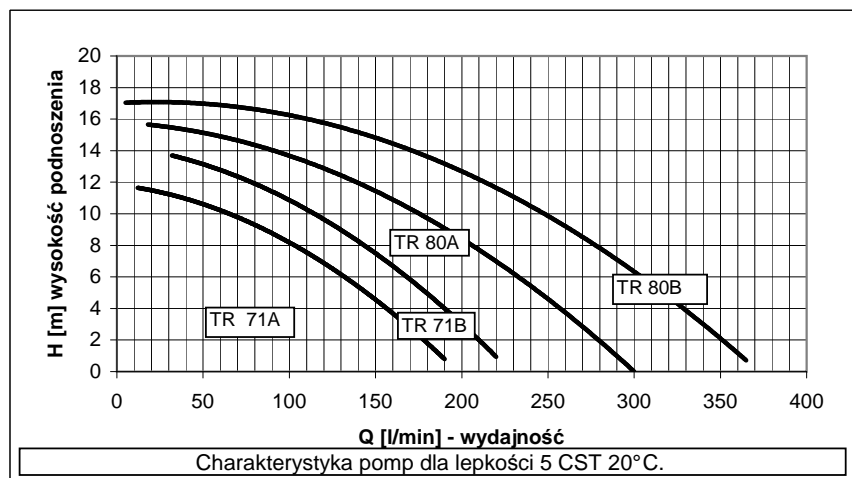
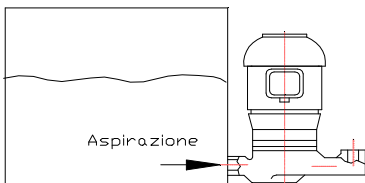
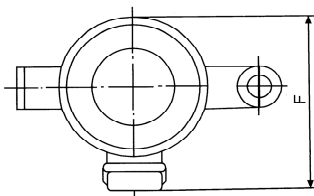
**Parametry techniczne**

TYP	A mm	B mm	C mm	Ø D Gas	E mm	F mm	Kg.
TR 71 A	320	290	130	1"	40	220	12,10
TR 71 B	320	290	130	1"	40	220	13,00
TR 80 A	370	290	130	1"	40	220	13,90
TR 80 B	370	290	130	1"	40	220	14,70

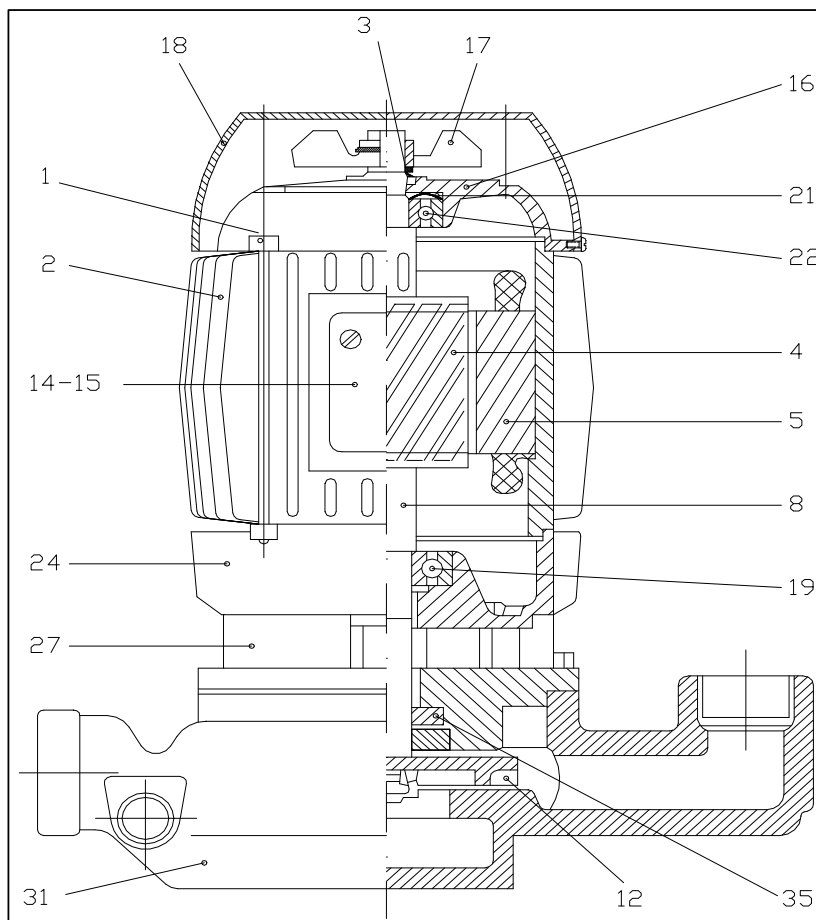
**Parametry elektryczne**

TYP	kW Moc	Hz. 50		Hz. 60			
		230/400	254-290/440-500	230/400	208-230/440-460	254-290/440-500	318-346/550-600
TR 71 A	0,53	2,4/1,4	1,94/1,12	3,0/1,68	2,6/1,5	2,4/1,4	2,0/1,17
TR 71 B	0,78	3,3/1,9	2,6/1,5	4,0/2,3	3,6/2,1	3,3/1,9	2,8/1,6
TR 80 A	1,15	3,3/1,9	2,6/1,5	4,0/2,3	3,6/2,1	3,3/1,9	2,8/1,6
TR 80 B	1,47	4,8/2,8	3,7/2,2	5,8/3,4	5,2/3,0	4,8/2,8	4,0/2,3

View "K"



TR 71 - 80



	TR 71 A	TR 71 B	TR 80 A	TR 80 B
Elementy	Wykonanie	Wykonanie	Wykonanie	Wykonanie
1	Śruba	Stal	Stal	Stal
2	Obudowa silnika	Aluminium	Aluminium	Aluminium
3	V-Pierścień	NBR $\varnothing$ 16	NBR $\varnothing$ 16	NBR $\varnothing$ 20
4	Rotor - wirnik silnika			
5	Stator - pakiet nawinięty			
8	Wałek	Stal C 40**	Stal C 40**	Stal C 40**
12	Wirnik	Mosiądz	Mosiądz	Mosiądz
14	Puszka elektryczna	Nylon	Nylon	Nylon
15	Kostka zaciskowa	mm. 40x25 6P	mm. 40x25 6P	mm. 50X32 6P
16	Oslona silnika	Aluminium	Aluminium	Aluminium
17	Wentylator	Nylon	Nylon	Nylon
18	Pokrywa wentylatora	Nylon***	Nylon***	Nylon***
19	Łożysko	6204 ZZ	6204 ZZ	6304 ZZ
21	Podkładka sprężynująca	$\varnothing$ 40	$\varnothing$ 40	$\varnothing$ 47
22	Łożysko	6203 ZZ	6203 ZZ	6204 ZZ
24	Kołnierz	Aluminium	Aluminium	Aluminium
27	Element łączący	Odlew żeliwny G20	Odlew żeliwny G20	Odlew żeliwny G20
31	Pokrywa wirnika	Odlew żeliwny G20	Odlew żeliwny G20	Odlew żeliwny G20
35	Tulejka	$\varnothing$ 19 Viton	$\varnothing$ 19 Viton	$\varnothing$ 19 Viton

Na zamówienie

\*\* Aisi 420

\*\*\* Pokrywa