



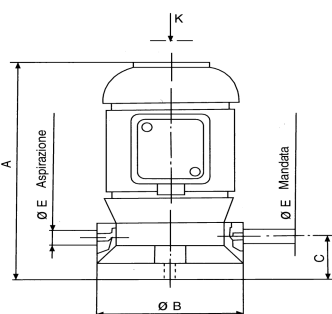
Zastosowanie:

Pompy te są przeznaczone do pompowania substancji, w których wielkość zanieczyszczeń nie przekracza 30 mikronów.

Części hydrauliczne pompy takie jak: miedziany wałek, element z odlewu żeliwnego oraz aluminiowy korpus przeznaczone są do pompowania emulsji chłodzących, substancji olejowych oraz substancji nie powodujących utleniania materiałów konstrukcyjnych pompy o maksymalnej lepkości nie przekraczającej 3° Engler (21 CST).

Standardowe mocowanie pompy pionowo na pokrywie zbiornika. Pompa musi być napełniona przed użyciem. Jeżeli pompa zassie powietrze zamiast cieczy - należy ją napełnić powtórnie. Aby zapewnić długą żywotność pompy nie należy stosować pompy na sucho. Tam gdzie jest możliwe zaleca się zastosowanie filtra.

Inne zastosowania wymagają uzgodnień z działem technicznym lub dystrybutorem.

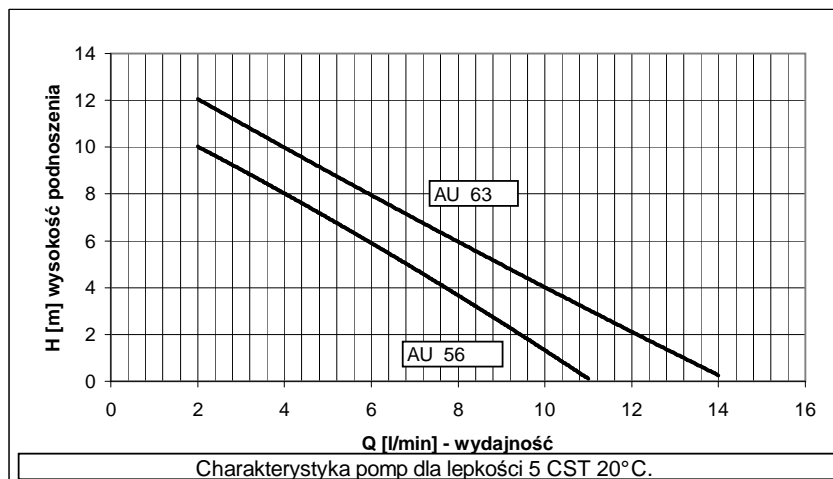
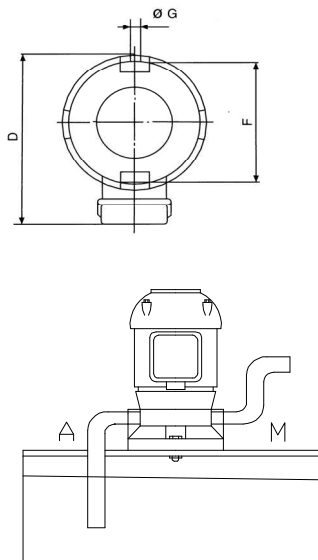


Parametry techniczne

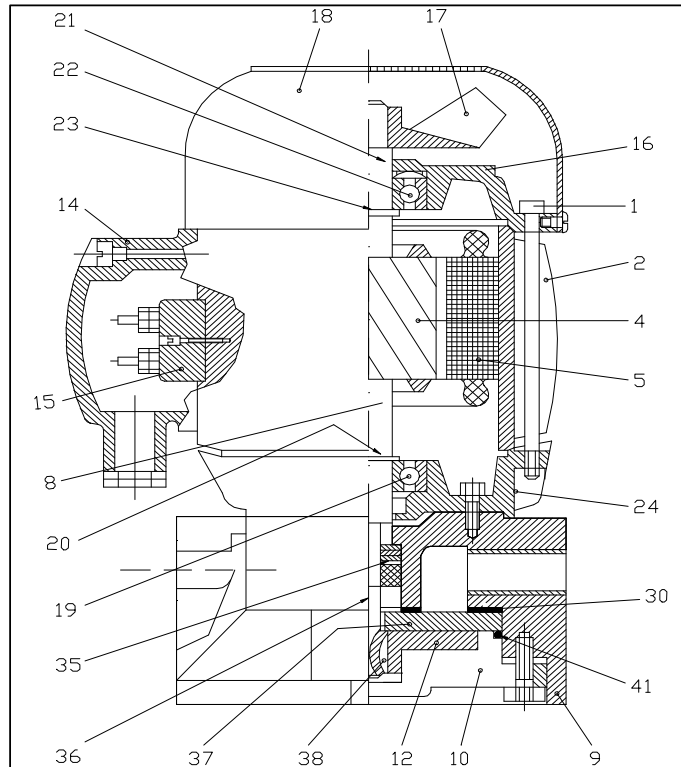
TYP	A mm	ØB mm	C mm	D mm	ØE mm	ØF mm	ØG mm	Kg.
AU 56	215	115	48	144	3/8" 1/2"	95	7	4,33
AU 63	270	115	48	165	1/2"	95	7	5,05

Parametry elektryczne

TYP	kW Moc	Hz. 50		Hz. 60			
		230/400	290/440-500	230/400	208-230/440-460	254-290/440-500	318-346/550-600
AU 56	0,16	0,9/0,55	0,7/0,4	1,1/0,64	0,98/0,57	0,9/0,55	0,74/0,42
AU 63	0,30	1,0/0,58	0,76/0,44	1,2/0,7	1,10/0,6	1,0/0,58	0,8/0,45



AU 56 - 63



AU 56

	Elementy	Wykonanie
1	Śruba	Stal
2	Obudowa silnika	Aluminium
4	Rotor - wirnik silnika	
5	Stator - pakiet nawinięty	
8	Walek	Stal C 40
9	Komora	Aluminium
10	Pokrywa wirnika	Odlew żeliwny G20
12	Wirnik	Mosiądz 58*
14	Puszka elektryczna	Nylon
15	Kostka zaciskowa	mm. 40x25 6P
16	Ośłona silnika	Aluminium
17	Wentylator	Nylon
18	Pokrywa wentylatora	Nylon
19	Łożysko	6201 ZZ
20	Pierścień sprężynowy	ø 12
21	Podkładka sprężynująca	ø 32
22	Łożysko	6201 ZZ
23	Pierścień sprężynowy	ø 12
24	Ośłona łożyska	Aluminium
30	Uszczelka	
35	Tulejka	ø 8
36	Pierścień sprężynowy	ø 8
37	Dyfuzer	Odlew żeliwny G20
38	Klin	3x5x13
41	Oring - uszczelka	2,62 x 71,12

AU 63

	Elementy	Wykonanie
1	Śruba	Stal
2	Obudowa silnika	Aluminium
4	Rotor - wirnik silnika	
5	Stator - pakiet nawinięty	
8	Walek	Stal C 40
9	Komora	Aluminium
10	Pokrywa wirnika	Odlew żeliwny G 20
12	Wirnik	Mosiądz 58*
14	Puszka elektryczna	Nylon
15	Kostka zaciskowa	mm. 40x25 6P
16	Ośłona silnika	Aluminium
17	Wentylator	Nylon
18	Pokrywa wentylatora	Nylon
19	Łożysko	6202 ZZ
20	Pierścień sprężynowy	ø 17
21	Podkładka sprężynująca	ø 35
22	Łożysko	6003 ZZ
24	Ośłona łożyska	Aluminium
30	Uszczelka	
35	Tulejka	ø 8
36	Pierścień sprężynowy	ø 8
37	Dyfuzer	Odlew żeliwny G20
38	Klin	3x5x13
41	OR pierścień	2,62 x 71,12